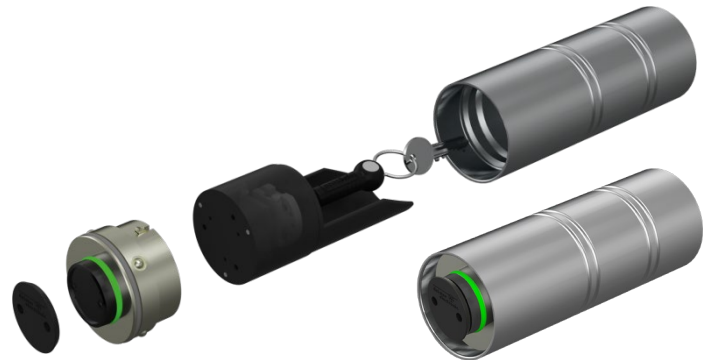


proxSafe®

Ausgabe von Schlüsseln & Equipment elektronisch verwalten

proxSafe ist das intelligente Verwaltungssystem für Schlüssel und Equipment mit umfassenden Überprüfungs- und Berichterstattungsfunktionen. Kontrollieren Sie, wer Zugriff auf bestimmte Schlüssel oder Equipment hat und wann diese von wem genutzt werden dürfen. Schlüssel, Funkgeräte, Testgeräte, Werkzeuge, Laptops und vieles mehr können nun effizient und nachvollziehbar verwaltet werden, so dass Sie stets wissen, wo sie sind.



Digital Safe

Der batteriebetriebene Digital Safe ist ein robuster Schlüsselsafe für den Außen- und Innenbereich. Das IP65 geschützte Gehäuse ist für jedes Wetter geeignet und kann auch wandbündig verbaut werden. In dieser Einbauvariante ist ein größtmöglicher, mechanischer Schutz des digitalen Safes gegeben. Auch Witterungseinflüsse werden durch diese Einbauart nivelliert.

Der Durchmesser von 70mm ermöglicht die Aufbewahrung von Schlüsseln, ISO Karten und auch größeren Schlüsselbunden. Der Digital Safe kann mit verschiedenen Lesetechnologien geöffnet werden. Alle populären Lesetechnologien wie mifare®, NFC™ oder Bluetooth® werden unterstützt.

Optional kann die Entnahme und Rückgabe des Inhalts durch einen RFID basierten Steckplatz im Inneren des Digital Safe und einem RFID Dongle am Objekt überwacht werden. Der RFID Dongle, ein sogenannter keyTag, hat einen eingebauten RFID Chip, der vor jeder Entnahme im Steckplatz ausgelesen und elektronisch protokolliert wird.

Ihre Vorteile auf einen Blick:

- **Wetterfestes IP65 Metallgehäuse**
- **Bluetooth® kompatibel für Öffnung per Smartphone**
- **Frei wählbare Lesetechnologie**
- **Sehr lange Batterielaufzeit für minimalen Wartungsaufwand**

Technische Daten

Abmaße Ø x L:	70 x 190 mm
Gehäusematerial:	Aluminium / PC
Schutzart:	IP65
Betriebstemperatur:	-20...+50 °C
Relative Luftfeuchtigkeit:	5...95 %, nicht kondensierend
Echtzeituhr:	ja
Steckplätze:	1
Lesetechnologien:	mifare® DESFire EV1, NFC,  Bluetooth SMART
Energieversorgung:	CR2 Batterie
Batterielebensdauer:	Bis zu 5 J Standby